

B035615H01-01

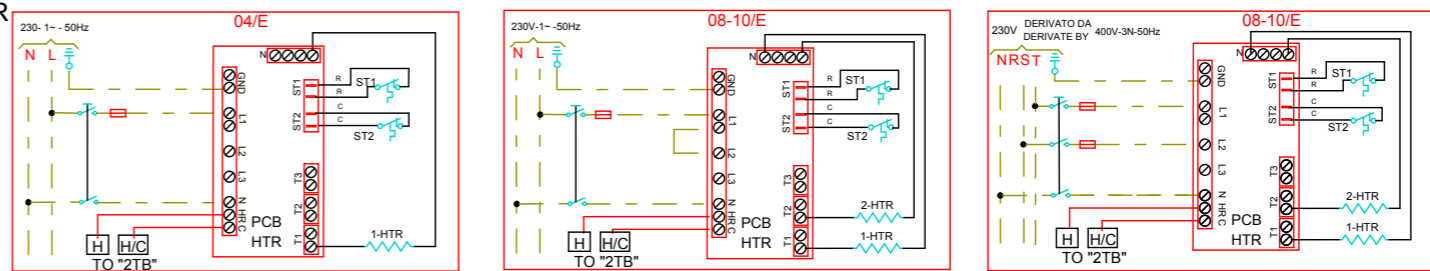
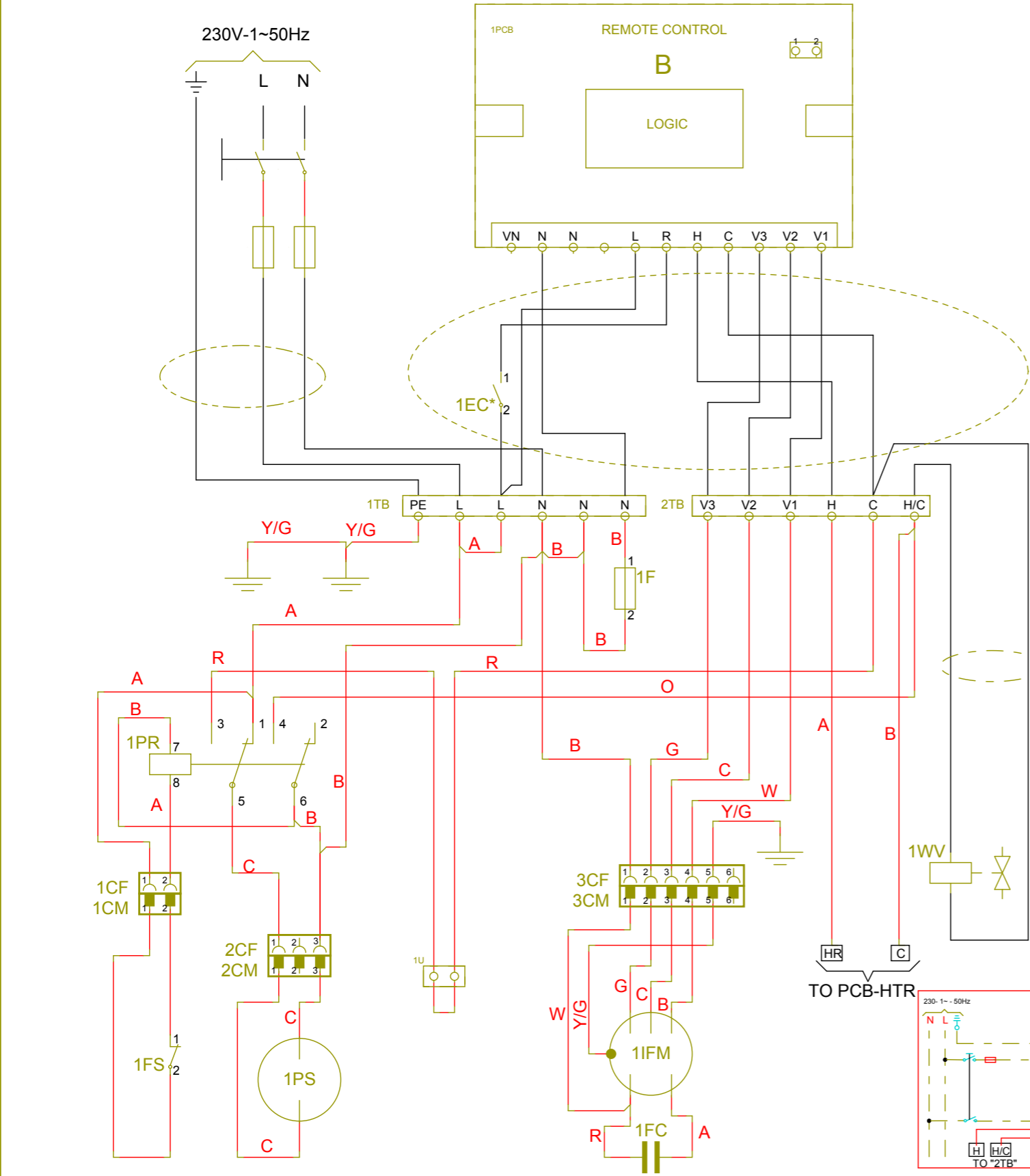
LEGENDA - LEGEND

- CABLAGGIO DEL COSTRUTTORE-FACTORY WIRING  
CABLAGE DU CONSTRUCTEUR-KABELVERBINDUNG DURCH DEN HERSTELLEN
- - - CABLAGGIO DELL'INSTALLATORE-WIRING BY OTHERS  
CABLAGE DE L'INSTALLATEUR-KABELVERBINDUNG DURCH DRITTEN
- FS MICRO GALLEGGIANTE SICUREZZA-SAFETY MICRO FLOAT  
MICRO FLOTTEUR SECURITE'-SICHERHEIT MIKROSCHWIMMER
- IFM MOTORE VENTIL.UNITA' INTERNA-FAN MOTOR INTERNAL UNIT  
MOTEUR VENTIL.UNITE' INTERIEURE-VENTILATOR MOTOR INNENEINHEIT
- PS POMPA SCARICO-DRAIN PUMP  
POMPE DE DECHARGEMENT-ABLAUFPUMPE
- FC CONDENSATORE MOTORE VENTIL.-FAN CAPACITOR  
CONDENSATEUR MOTEUR VENTIL.-KONDESATOR VENTILATOR
- HTR RISCALDATORE ELETTRICO-ELECTRIC HEATER  
RECHAUFFER ELECTRIQUE-ELEKTROHEZUNG
- WV VALVOLA ACQUA -WATER VALVE  
EAU VANNE- VENTIL WASSER
- TB MORSETTIERA-TERMINAL BLOCK  
BORNES-KIEMMENBRETT
- F PORTAFUSIBILE-FUSE HOLDER  
PORTE FUSIBLE-SICHERUNGSHALTER
- PR RELE' POMPA-PUM RELAY  
RELAIS POMPE-PUMPE RELAY
- EC CONTATTO ESTERNO-EXTERNAL CONTACT  
CONTACT EXTERNE-EXTERNER KONTAKT
- \* OPZIONALE-OPTIONAL
- ST TERMOSTATO DI SICUREZZA-SAFETY THERMOSTAT  
THERMOSTAT SECURITE'-SICHERHEITS THERMOSTAT

COLORE CAVI - WIRE COLOURS

- |  |                                      |  |                                 |
|--|--------------------------------------|--|---------------------------------|
| <b>A</b> MARRONE-BROWN<br>MARRON-BRAUN | <b>B</b> BLU-BLUE<br>BLU-BLAU        | <b>G</b> GRIGIO-GREY<br>GRIS-GRAU                            | <b>R</b> ROSSO-RED<br>ROUGE-ROT |
| <b>C</b> NERO-BLACK<br>NOIR-SCHWARZ    | <b>W</b> BIANCO-WHITE<br>BLANC-WEISS | <b>Y/G</b> GIALLO/VERDE-YELLOW/GREEN<br>JAUNE/VERT-GELB/GRUN |                                 |
| <b>O</b> ARANCIO-ORANGE                |                                      |  |                                 |

ATTENZIONE: LA VARIAZIONE O LA MANOMISSIONE DEI CABLAGGI E DELLE TARATURE DEI CONTROLLI PREVISTI PER QUESTA MACCHINA, FA IMMEDIAMENTE DECADERE OGNI GARANZIA DELLA STESSA.  
ATTENTION: ANY WARRANTY IS DECLINED IN CASE OF FIELD CHANGES OF FACTORY WIRING AND SETTINGS.  
ATTENTION: LES MODIFICATION OU INTERVENTIONS SUR LE CABLAGE ET LES REGLAGES DES SECURITES PREVEUS POUR CETTE MACHINE ENTRAINE LA SUPPRESSION DE TOUTE GARANTIE.  
ACHTUNG: BEI UMSTELLUNGEN ODER VERLETZUNG DER KONTROLLEICHTUNG DIESER MASCHINE ENTFALLT SEFORT UNSERE GARANTIE LICHT



NOTE:  
1- MATERIALE: CARTA SYNTAPE g/m<sup>2</sup> 80 COLORE BIANCO  
2- DITTURE COLORE NERO  
3- LE DITTURE DEVONO ESSERE DURATURE IN CONFORMITA' A QUANTO PRESCRITTO DALLE NORME EN60 335-2-40

195

290

Questo disegno è di proprietà della Carrier S.p.A. Tutti gli usi sono proibiti, tranne se su suo consenso scritto.

DATA	04/03/2008
DIS	riboldi_g
CONTR	
N° PCA	425



Carrier S.p.A.  
Via R. Sanzio, 9  
20058 Villasanta (MI) - Italy

TITOLO	WIRING DIAGRAM
	42GWE004_008_010

CODICE	B035615H01
STATO	RILASCIATO

REV.	01
PAG.	1
	5 PG

PCA	DESCRIZIONE MODIFICA	DATA	DIS	CON	SUB
-----	----------------------	------	-----	-----	-----