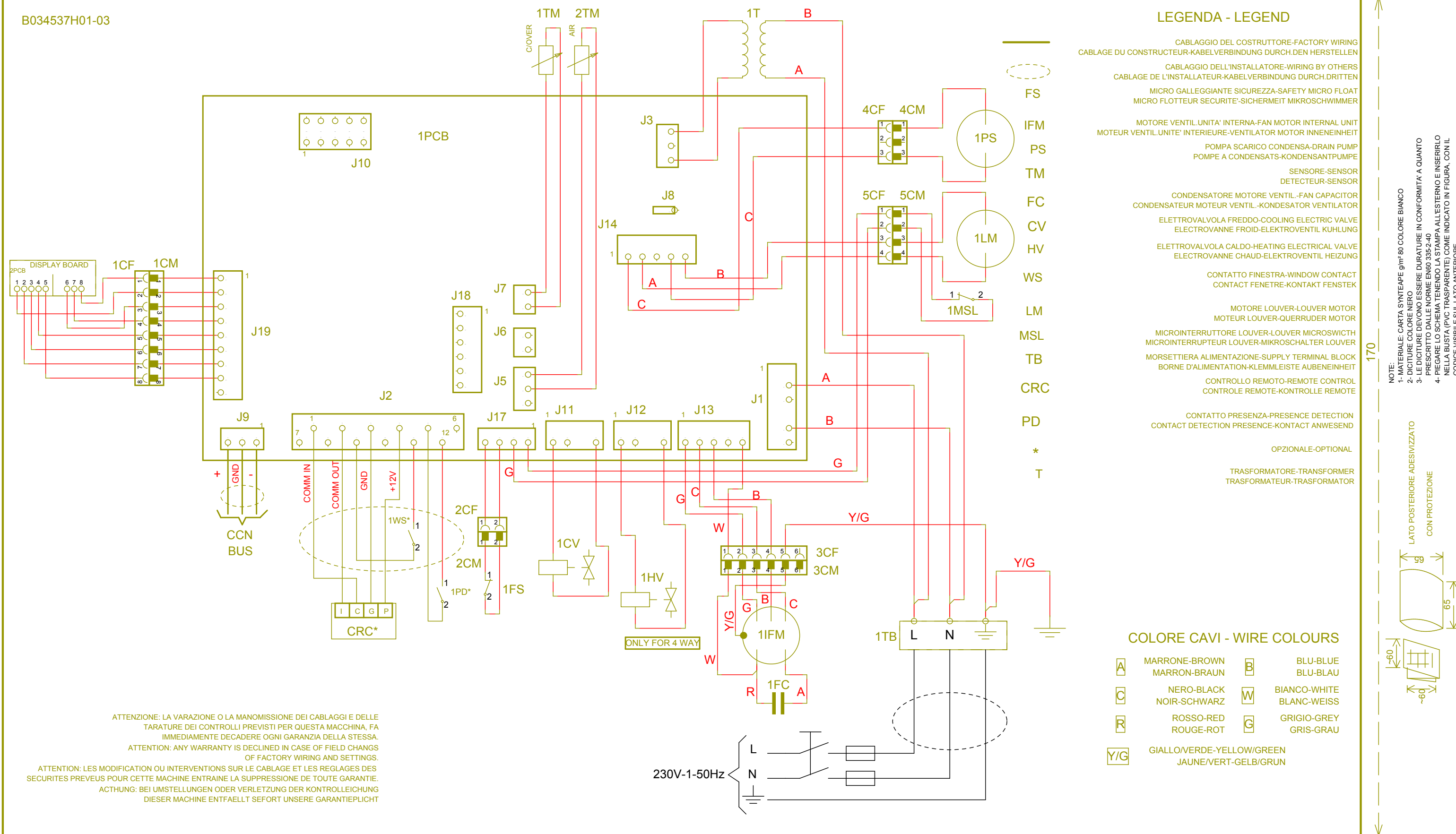


B034537H01-03



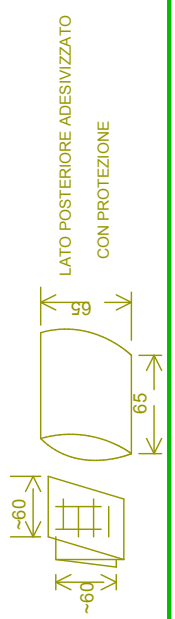
LEGENDA - LEGEND

- CABLAGGIO DEL COSTRUTTORE-FACTORY WIRING
- CABLAGE DU CONSTRUCTEUR-KABELVERBINDUNG DURCH.DEN HERSTELLEN
- CABLAGGIO DELL'INSTALLATORE-WIRING BY OTHERS
- CABLAGE DE L'INSTALLATEUR-KABELVERBINDUNG DURCH.DRITTEN
- MICRO GALLEGGIANTE SICUREZZA-SAFETY MICRO FLOAT
- MICRO FLOTTEUR SECURITE'-SICHERHEIT MIKROSWIMMER
- MOTORE VENTIL.UNITA' INTERNA-FAN MOTOR INTERNAL UNIT
- MOTEUR VENTIL.UNITE' INTERIEURE-VENTILATOR MOTOR INNENEINHEIT
- POMPA SCARICO CONDENSA-DRAIN PUMP
- POMPE A CONDENSATS-KONDENSANTPUMPE
- SENSORE-SENSOR
- DETECTEUR-SENSOR
- CONDENSATORE MOTORE VENTIL.-FAN CAPACITOR
- CONDENSATEUR MOTEUR VENTIL.-KONDESATOR VENTILATOR
- ELETTROVALVOLA FREDDO-COOLING ELECTRIC VALVE
- ELECTROVANNE FROID-ELEKTROVENTIL KUEHLUNG
- ELETTROVALVOLA CALDO-HEATING ELECTRICAL VALVE
- ELECTROVANNE CHAUD-ELEKTROVENTIL HEIZUNG
- CONTATTO FINESTRA-WINDOW CONTACT
- CONTACT FENETRE-KONTAKT FENSTEK
- MOTORE LOUVER-LOUVER MOTOR
- MOTEUR LOUVER-QUERRUDER MOTOR
- MICROINTERRUTTORE LOUVER-LOUVER MICROSCHWITZ
- MICROINTERRUPTEUR LOUVER-MIKROSCHALTER LOUVER
- MORSETTIERA ALIMENTAZIONE-SUPPLY TERMINAL BLOCK
- BORNE D'ALIMENTATION-KLEMMLEISTE AUBENEINHEIT
- CONTROLLO REMOTO-REMOTE CONTROL
- CONTROLE REMOTE-KONTROLLE REMOTE
- CONTATTO PRESENZA-PRESENCE DETECTION
- CONTACT DETECTION PRESENCE-KONTACT ANWESEND
- OPZIONALE-OPTIONAL
- TRASFORMATORE-TRANSFORMER
- TRANSFORMATEUR-TRANSFORMATOR

COLORE CAVI - WIRE COLOURS

- |     |                           |   |              |
|-----|---------------------------|---|--------------|
| A   | MARRONE-BROWN             | B | BLU-BLUE     |
|     | MARRON-BRAUN              |   | BLU-BLAU     |
| C   | NERO-BLACK                | W | BIANCO-WHITE |
|     | NOIR-SCHWARZ              |   | BLANC-WEISS  |
| R   | ROSSO-RED                 | G | GRIGIO-GREY  |
|     | ROUGE-ROT                 |   | GRIS-GRAU    |
| Y/G | GIALLO/VERDE-YELLOW/GREEN |   |              |
|     | JAUNE/VERT-GELB/GRUN      |   |              |

NOTE:  
 1- MATERIALE: CARTA SYNTAPEE 0,1mm\*80 COLORE BIANCO  
 2- DITTURE COLORE NERO  
 3- LE DITTURE DEVONO ESSERE DURATURE IN CONFORMITA' A QUANTO PRESCRITTO DALLE NORME EN60 335-2-40  
 4- PIEGARE LO SCHEMA TENENDO LA STAMPA ALL'ESTERNO E INSERIRLO NELLA BUSTA (PVC TRASPARENTE) COME INDICATO IN FIGURA, CON IL CODICE VISIBILE SUL LATO ANTERIORE.



ATTENZIONE: LA VARIAZIONE O LA MANOMISSIONE DEI CABLAGGI E DELLE TARATURE DEI CONTROLLI PREVISTI PER QUESTA MACCHINA, FA IMMEDIAMENTE DECADERE OGNI GARANZIA DELLA STESSA.  
 ATTENTION: ANY WARRANTY IS DECLINED IN CASE OF FIELD CHANGES OF FACTORY WIRING AND SETTINGS.  
 ATTENTION: LES MODIFICATION OU INTERVENTIONS SUR LE CABLAGE ET LES REGLAGES DES SECURITES PREVEUS POUR CETTE MACHINE ENTRAINE LA SUPPRESSION DE TOUTE GARANTIE.  
 ACTHUNG: BEI UMSTELLUNGEN ODER VERLETZUNG DER KONTROLLEICHUNG DIESER MACHINE ENTFALLT SEFORT UNSERE GARANTIEPLICHT



Carrier S.p.A.  
Via R. Sanzio, 9  
20058 Villasanta (MI) - Italy

42GW 2/4 PIPES COMPACT