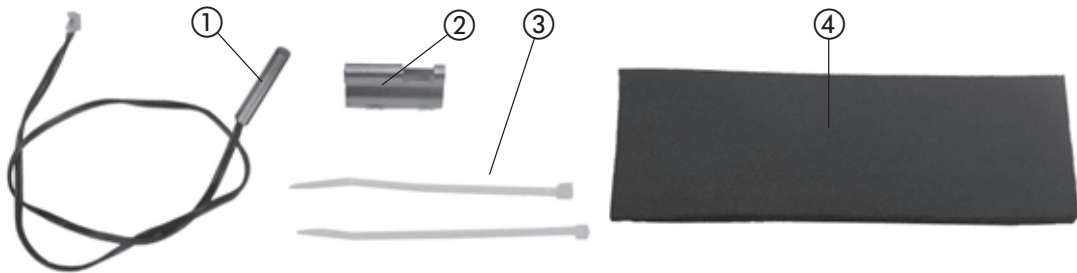


**VENTILCONVETTORI
SISTEMA AQUASmart
mod. 42Y - 42GW**

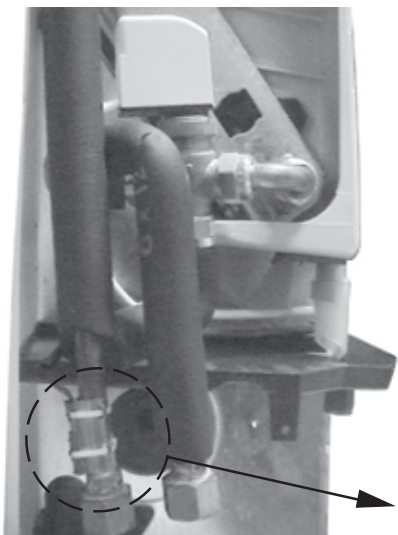
**Istruzioni di installazione
sensore cambio stagionale**

**FAN COIL UNITS
AQUASmart SYSTEM
mod. 42Y - 42GW**

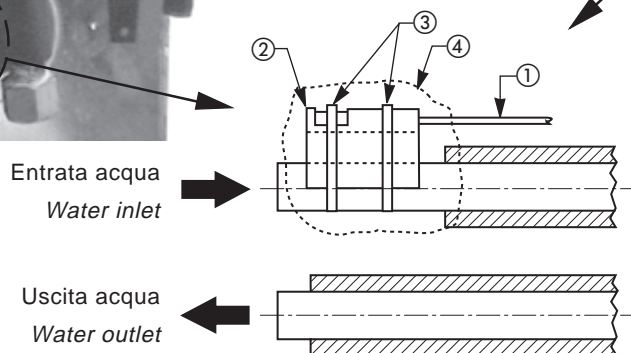
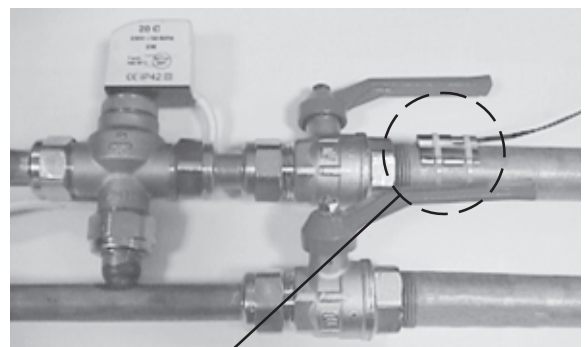
**Change over sensor
installation instructions**



Mod. 42Y



Mod. 42GW



Rif. Q.tà Descrizione

- ① 1 Sensore cambio stagionale
- ② 1 Clip porta sonda
- ③ 2 Fascette in nylon
- ④ 1 Isolante adesivo

Il sensore cambio stagionale è elettricamente collegato all'interno del quadro elettrico dell'unità. La sonda ① del sensore cambio stagionale, in fase di installazione è da posizionare sulla tubazione di ingresso acqua per versione 2 tubi o ingresso acqua calda per versione 4 tubi, utilizzando la clip porta sonda ② e relative fascette ③. Avvolgere il tutto con l'isolante adesivo ④.

Nota:

Nelle unità con valvola, accertarsi che il sensore sia posizionato sul circuito primario (lato impianto a monte della valvola).

Ref. Q.ty Description

- ① 1 Change over sensor
- ② 1 Sensor holder clip
- ③ 2 Nylon clamps
- ④ 1 Adhesive insulation

The change over sensor is electrically connected in the unit electric box.

During installation, the change over sensor ① has to be located on the water inlet tube for 2 pipe version or hot water inlet tube for 4 pipe version, using the sensor holder clip ② and nylon clamps ③. Wrap the whole with the adhesive insulation ④.

Note:

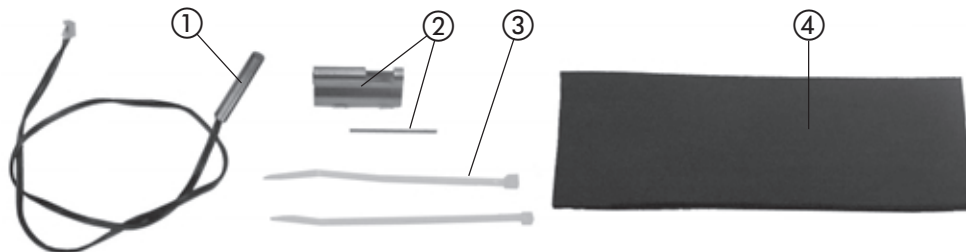
In the unit provided with valve, make certain that change over sensor is located on the primary circuit (waterworks side before the valve).

**VENTILCONVETTORI
SISTEMA AQUASMART
mod. 42WHC/E - 42JW**

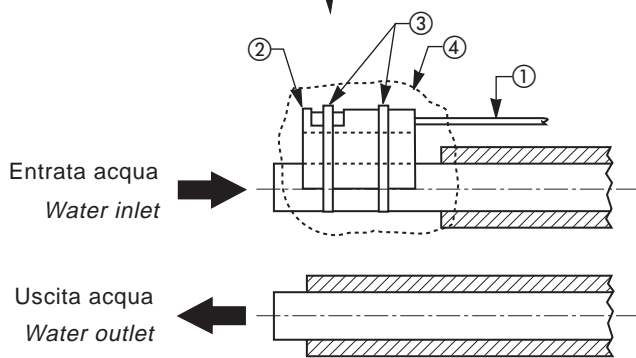
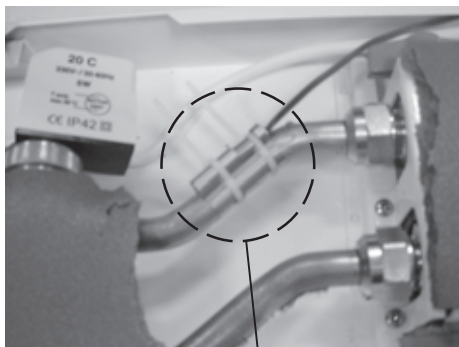
**FAN COIL UNITS
AQUASMART SYSTEM
mod. 42WHC/E - 42JW**

**Istruzioni di installazione
sensore cambio stagionale**

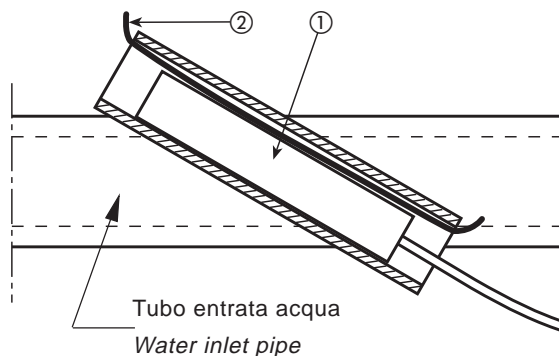
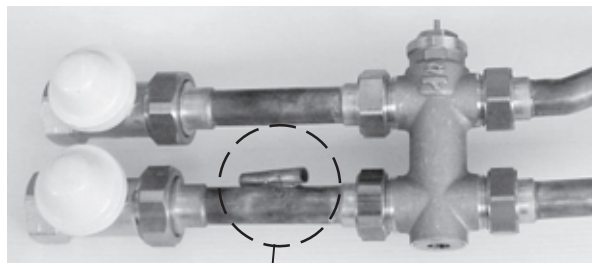
**Change over sensor
installation instructions**



Mod. 42WHC/E



Mod. 42JW



Rif. Q.tà Descrizione

- ① 1 Sensore cambio stagionale
- ② 1 Clip porta sonda o molletta
- ③ 2 Fascette in nylon
- ④ 1 Isolante adesivo

Il sensore cambio stagionale è elettricamente collegato all'interno del quadro elettrico dell'unità. La sonda ① del sensore cambio stagionale, in fase di installazione è da posizionare sulla tubazione di ingresso acqua per versione 2 tubi o ingresso acqua calda per versione 4 tubi, utilizzando la clip porta sonda o la molletta ② con relative fascette ③. Avvolgere il tutto con l'isolante adesivo ④.

Nota:

Nelle unità con valvola, accertarsi che il sensore sia posizionato sul circuito primario (lato impianto a monte della valvola).

Ref. Q.ty Description

- ① 1 Change over sensor
- ② 1 Sensor holder clip or spring
- ③ 2 Nylon clamps
- ④ 1 Adhesive insulation

The change over sensor is electrically connected in the unit electric box.

During installation, the change over sensor ① has to be located on the water inlet tube for 2 pipe version or hot water inlet tube for 4 pipe version, using the sensor holder clip or spring ② and nylon clamps ③. Wrap the whole with the adhesive insulation ④.

Note:

In the unit provided with valve, make certain that change over sensor is located on the primary circuit (waterworks side before the valve).